

ERA21

O architektuře víc!
More on Architecture!
#03 2014 Návrat domů
Homecoming



130 Kč – 5,00 €



Karlínské kaskády

Polyfunkční objekt Forum Karlín v Praze

en— Multifunctional Complex Forum Karlín in Prague
Ricardo Bofill / Ricardo Bofill Taller de Arquitectura /
Aleš Marek, Martin Rus, Lukáš Huser / AED project /

Druhá etapa výstavby polyfunkčního souboru Forum Karlín uzavírá přestavbu areálu bývalé ČKD a prostorově a funkčně navazuje na rekonstrukci kotlářny pro potřeby vydavatelství Economia. Novostavba obsahuje víceúčelový společenský sál a pronajímatelné administrativní plochy. Zastřešený prostor mezi oběma etapami slouží jako veřejná pasáž a hlavní vstup do obou částí.

en— The second phase in the construction of the multifunctional complex Forum Karlín completes the transformation of the former ČKD area and spatially as well as functionally follows the reconstruction of boiler factory for the Economia publishing house. The new building contains a multi-purpose auditorium and rentable administrative space. The roofed space between both phases serves as a public passageway and the main entrance to both parts.



1 Polyfunkční objekt Forum Karlín – pohled od jihovýchodu; uliční průčelí a veřejně přístupnou část parteru kryje lehká předsažená fasáda; na ostatní fasády je použit zateplovací systém se strukturální systémovou probarvenou omítkou a hliníkovými okny.

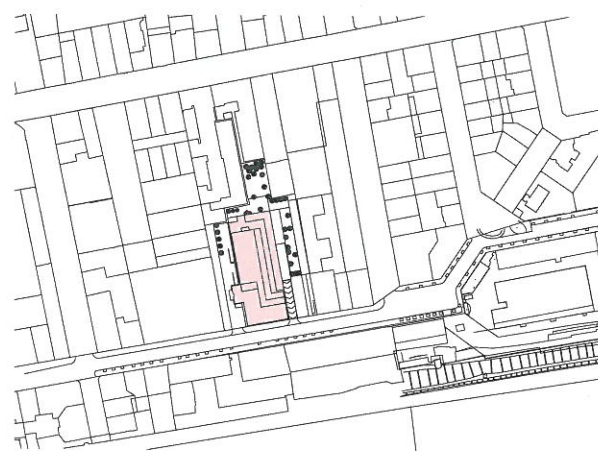


2 Novostavbu (2. etapa, vpravo) spojuje s rekonstruovanou halou (1. etapa, vlevo) pasáž ústící do Pernerovy ulice.

Objekt stojí na místě bývalé haly zvané Šípkárna (podle jména původního majitele pozemku, vystavěné roku 1959). Pozemek orientovaný severo-jižním směrem sousedí na východě se zahradami bytových domů Cornlofts, z jihu objekt kopíruje uliční čáru Pernerovy ulice, na západě přiléhá k rekonstruovanému objektu kotlářny a ze severu sousedí s vnitroblokem bytových domů Muška. Kaskádovitě uspořádání východní fasády vychází z potřeby oslnění sousedního bytového domu.

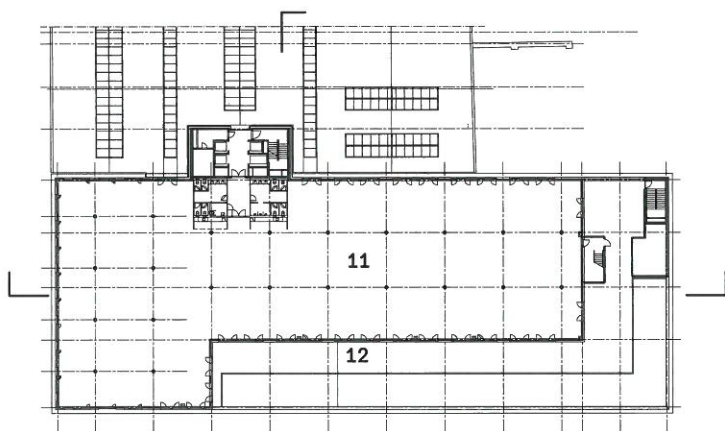
Objekt má tři podzemní a osm nadzemních podlaží. Druhé a třetí podzemní podlaží slouží jako hromadná garáž a technické zázemí. První podzemní podlaží a dvě nejnižší nadzemní podlaží obsahují společenský sál pro tři tisíce návštěvníků a jeho zázemí. Od třetího podlaží vzhůru objekt vyplňují kancelářské plochy. Jednotlivé funkce propojuje masivní komunikační jádro, vysunuté v místě hlavního vstupu mimo obdélníkový půdorys objektu.

Nosnou konstrukci tvoří železobetonový sloupový a stěnový skelet s nosnou železobetonovou fasádou a vnitřními nosnými železobetonovými nebo vyzdívanými keramickými stěnami a příčkami. Stěnový systém administrativní části je na úrovni 3. NP transformován do systému železobetonových předepjatých nosníků, umožňujících vytvořit halový prostor společenského sálu. Objekt je založen na pilotách, podzemní podlaží jsou provedena formou bílé vany.

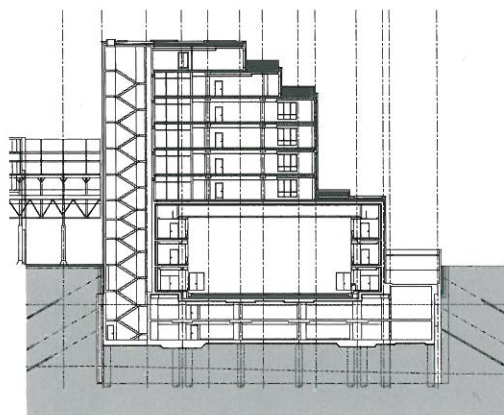


Situace

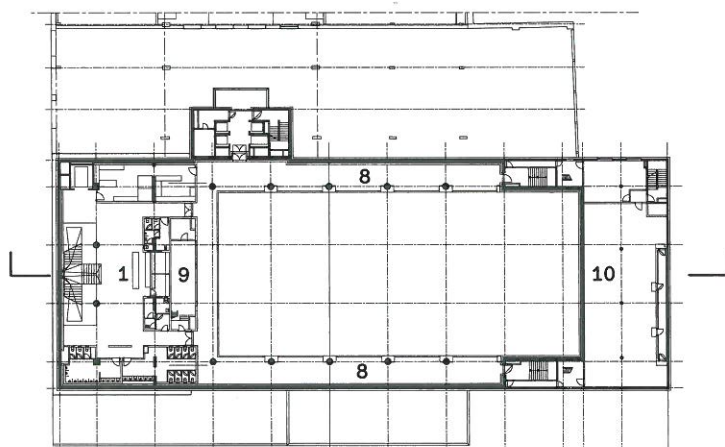
místo stavby: Pernerova ulice, Praha-Karlín; účel stavby: novostavba administrativního a společenského centra; investor: NORTH-Line, a. s.; autoři: Ricardo Bofill / Ricardo Bofill Taller de Arquitectura, Barcelona, a Aleš Marek, Martin Rus, Lukáš Huser / AED project, Praha; statika: Němec Polák, Praha; generální dodavatel: Průmstav, a. s.; subdodavatelé: TBG METROSTAV, s. r. o. (dodávka a čerpání betonu), GOLDBECK Prefabeton, s. r. o. (dodávka stropních dílců Spiroll); projekt: 2012; realizace: 2014; zastavěná plocha 1. NP: 2 800 m²; užitná plocha: 24 400 m²; foto: Tomáš Rastl



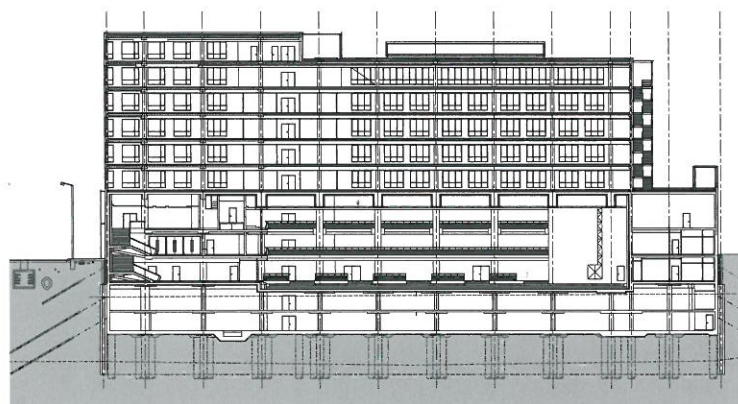
Půdorys 3. NP



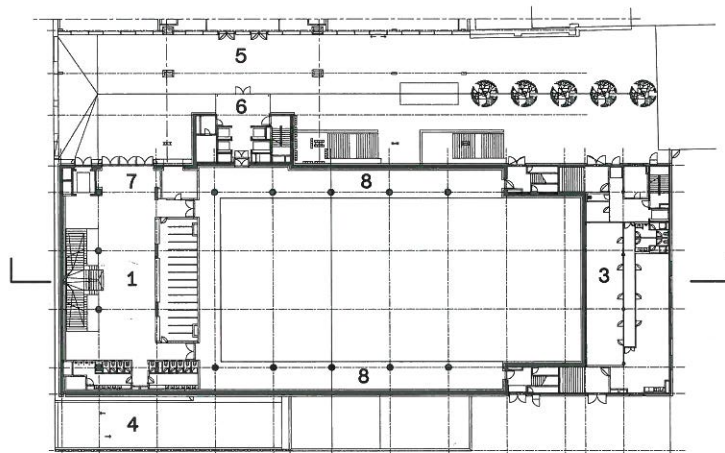
Řez příčný



Půdorys 2. NP



Řez podélný

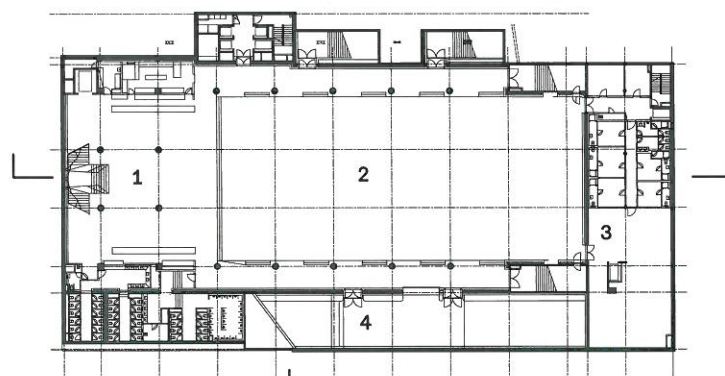


Půdorys 1. NP

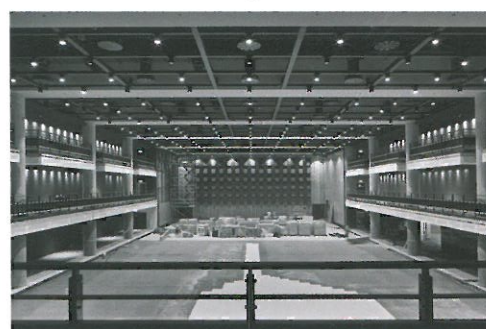
- | | |
|----------------------------------|------------------------------|
| 1 foyer | 7 vstup do společenské části |
| 2 společenský sál | 8 galerie společenského sálu |
| 3 zázemí sálu | 9 režie |
| 4 rampa do podzemních garáží | 10 technické zázemí |
| 5 pasáž | 11 kancelářské plochy |
| 6 vstup do administrativní části | 12 střešní terasa |



3 Do pasáže mezi oběma etapami jsou orientovány hlavní vstupy.



Půdorys 1. PP



4 Společenský sál (ve výstavbě).